



ADRESSE

Bottmingerstrasse 51
4102 Binningen

1.OG
Wohnung 51_1.2



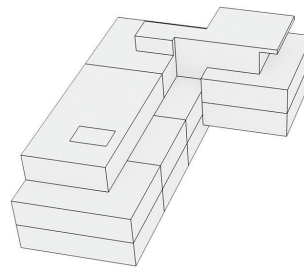
BERATUNG & VERKAUF

Stefanie Köppli &
Marlene Schubiger
welcome home immobilien AG
Wanderstrasse 7 | 4054 Basel
+41 77 533 10 10
binneo@whimmo.ch

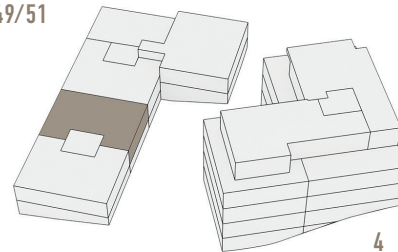
Änderungen und Abweichungen gegenüber den
publizierten Angaben bleiben ausdrücklich vorbehalten.

binneo.ch

LAGEPLAN HAUS

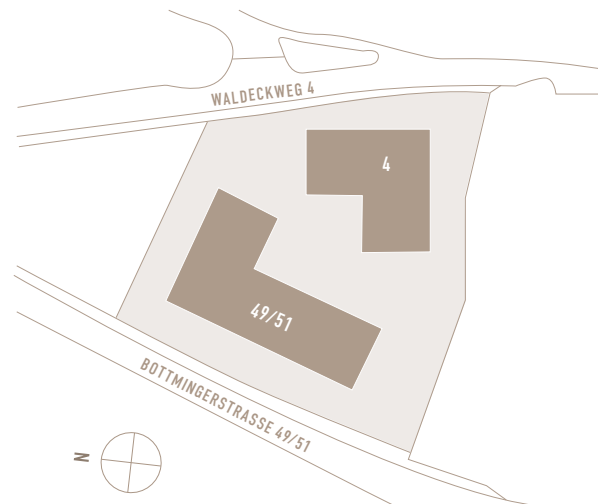


49/51



4

SITUATIONSPLAN



WOHNUNG

Zimmer	3.5
Kaufpreis	CHF 1'160'000
Wohnfläche	88.4 m ²
Loggia	13.4 m ²
Keller	6.1 m ²

INNENAUSBAUBUDGET

Küche	CHF 35'000
Nasszellen	CHF 28'000
Garderobe	CHF 2'700
Parkett	CHF 140/m ²
Wand- und Bodenplatten	CHF 100/m ²



MASSSTAB 1:100

Änderungen und Abweichungen gegenüber den publizierten Angaben bleiben ausdrücklich vorbehalten.

binneo.ch