



#### ADRESSE

Bottmingerstrasse 51  
4102 Binningen

1.OG  
Wohnung 51\_1.1



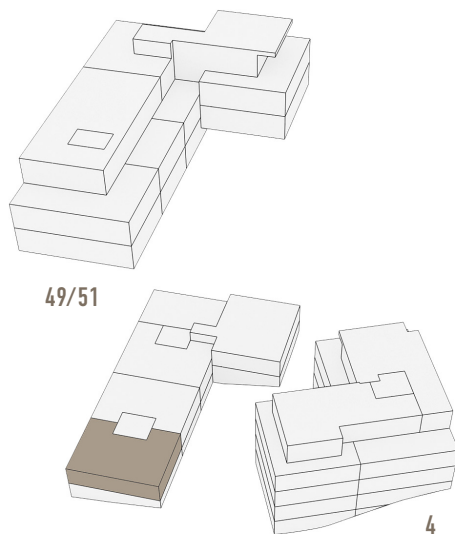
#### BERATUNG & VERKAUF

Stefanie Köppli &  
Marlene Schubiger  
welcome home immobilien AG  
Wanderstrasse 7 | 4054 Basel  
+41 77 533 10 10  
[binneo@whimmo.ch](mailto:binneo@whimmo.ch)

Änderungen und Abweichungen gegenüber den  
publizierten Angaben bleiben ausdrücklich vorbehalten.

[binneo.ch](http://binneo.ch)

## LAGEPLAN HAUS



## WOHNUNG

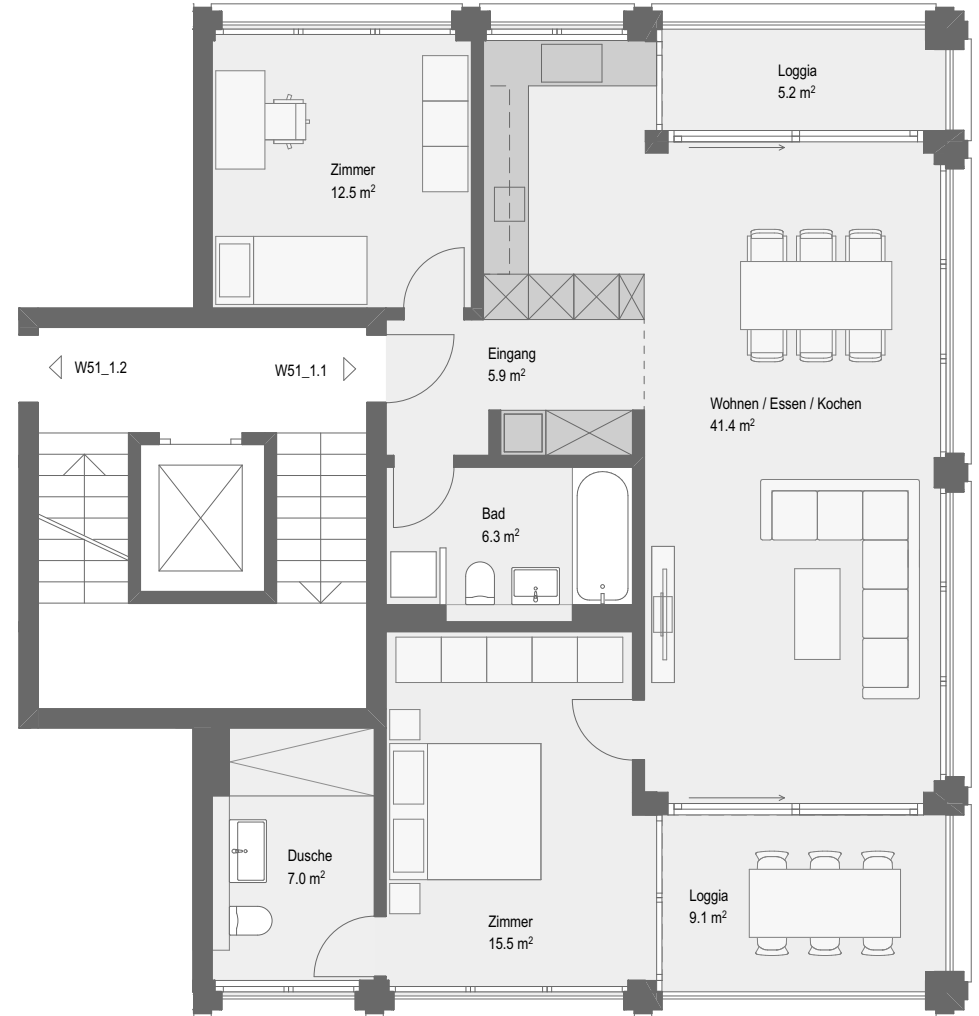
Zimmer	3.5
Kaufpreis	CHF 1'170'000
Wohnfläche	88.6 m <sup>2</sup>
Loggia	14.3 m <sup>2</sup>
Keller	5.4 m <sup>2</sup>

## SITUATIONSPLAN



## INNENAUSBAUBUDGET

Küche	CHF 35'000
Nasszellen	CHF 28'000
Garderobe	CHF 2'700
Parkett	CHF 140/m <sup>2</sup>
Wand- und Bodenplatten	CHF 100/m <sup>2</sup>



MASSSTAB 1:100

Änderungen und Abweichungen gegenüber den publizierten Angaben bleiben ausdrücklich vorbehalten.

[binneo.ch](http://binneo.ch)