



ADRESSE

Bottmingerstrasse 49
4102 Binningen

EG
Wohnung 49_0.3



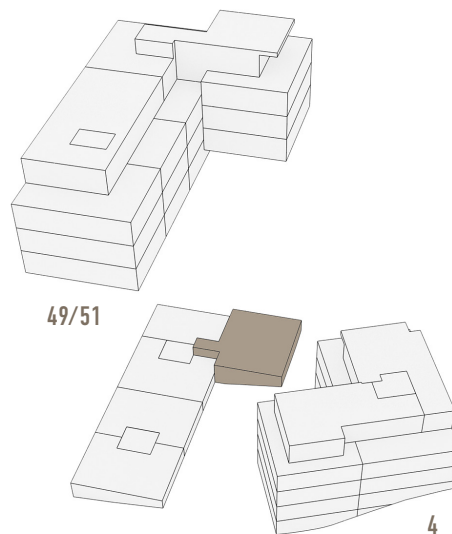
BERATUNG & VERKAUF

Stefanie Köppli &
Marlene Schubiger
welcome home immobilien AG
Wanderstrasse 7 | 4054 Basel
+41 77 533 10 10
binneo@whimmo.ch

Änderungen und Abweichungen gegenüber den
publizierten Angaben bleiben ausdrücklich vorbehalten.

binneo.ch

LAGEPLAN HAUS



SITUATIONSPLAN

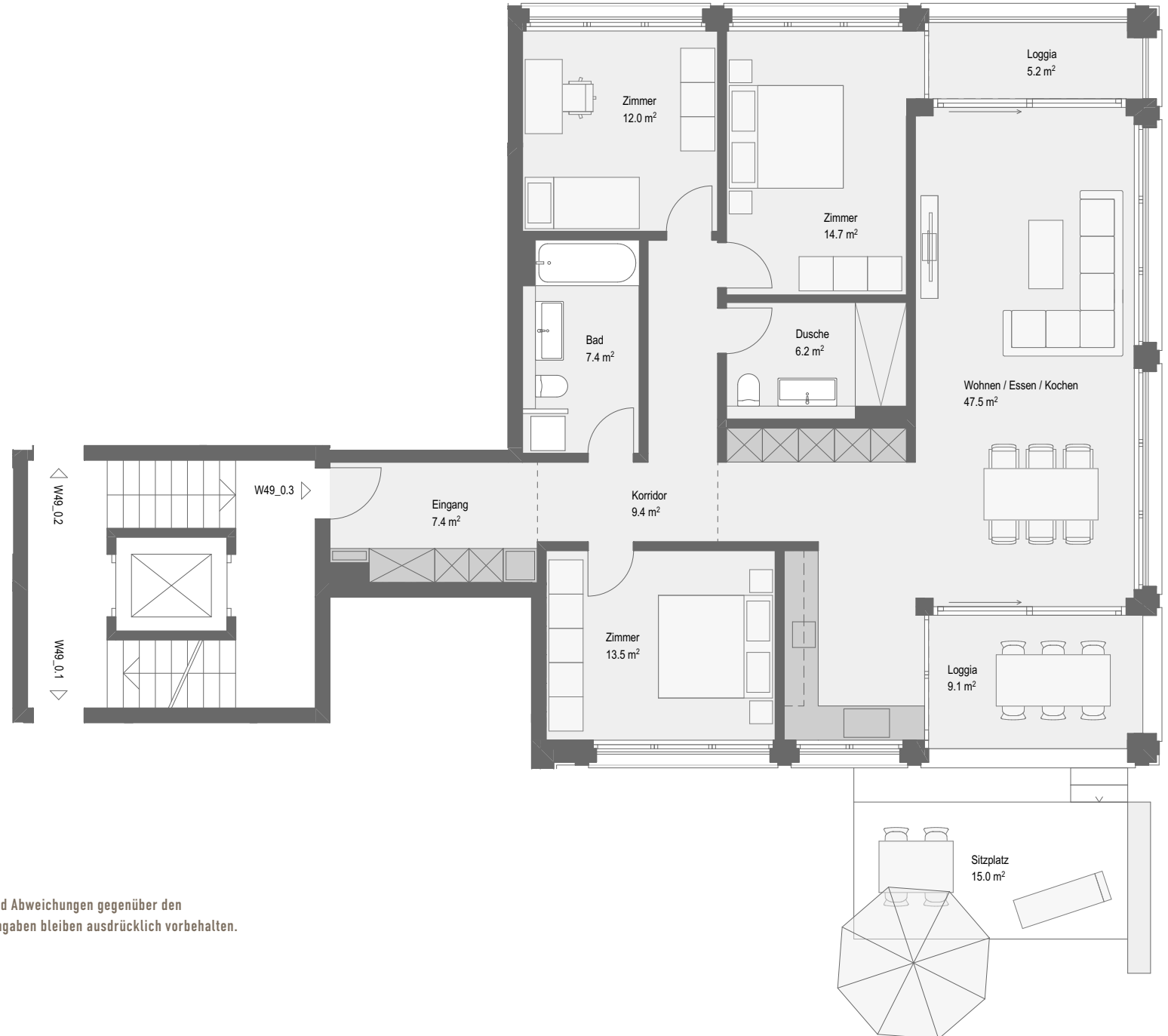


WOHNUNG

Zimmer	4.5
Kaufpreis	CHF 1'520'000
Wohnfläche	118.1 m ²
Loggia	14.3 m ²
Sitzplatz	15.0 m ²
Keller	6.8 m ²

INNENAUSBAUBUDGET

Küche	CHF 37'500
Nasszellen	CHF 30'000
Garderobe	CHF 4'300
Parkett	CHF 140/m ²
Wand- und Bodenplatten	CHF 100/m ²



MASSTAB 1:100

Änderungen und Abweichungen gegenüber den publizierten Angaben bleiben ausdrücklich vorbehalten.

binneo.ch