



ADRESSE

Bottmingerstrasse 49
4102 Binningen

EG
Wohnung 49_0.1



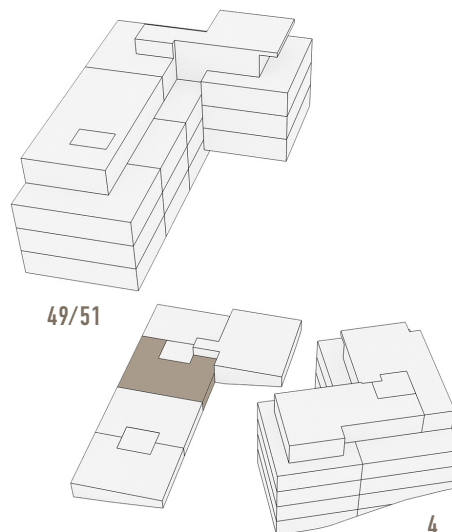
BERATUNG & VERKAUF

Stefanie Köppli &
Marlene Schubiger
welcome home immobilien AG
Wanderstrasse 7 | 4054 Basel
+41 77 533 10 10
binneo@whimmo.ch

Änderungen und Abweichungen gegenüber den
publizierten Angaben bleiben ausdrücklich vorbehalten.

binneo.ch

LAGEPLAN HAUS



WOHNUNG

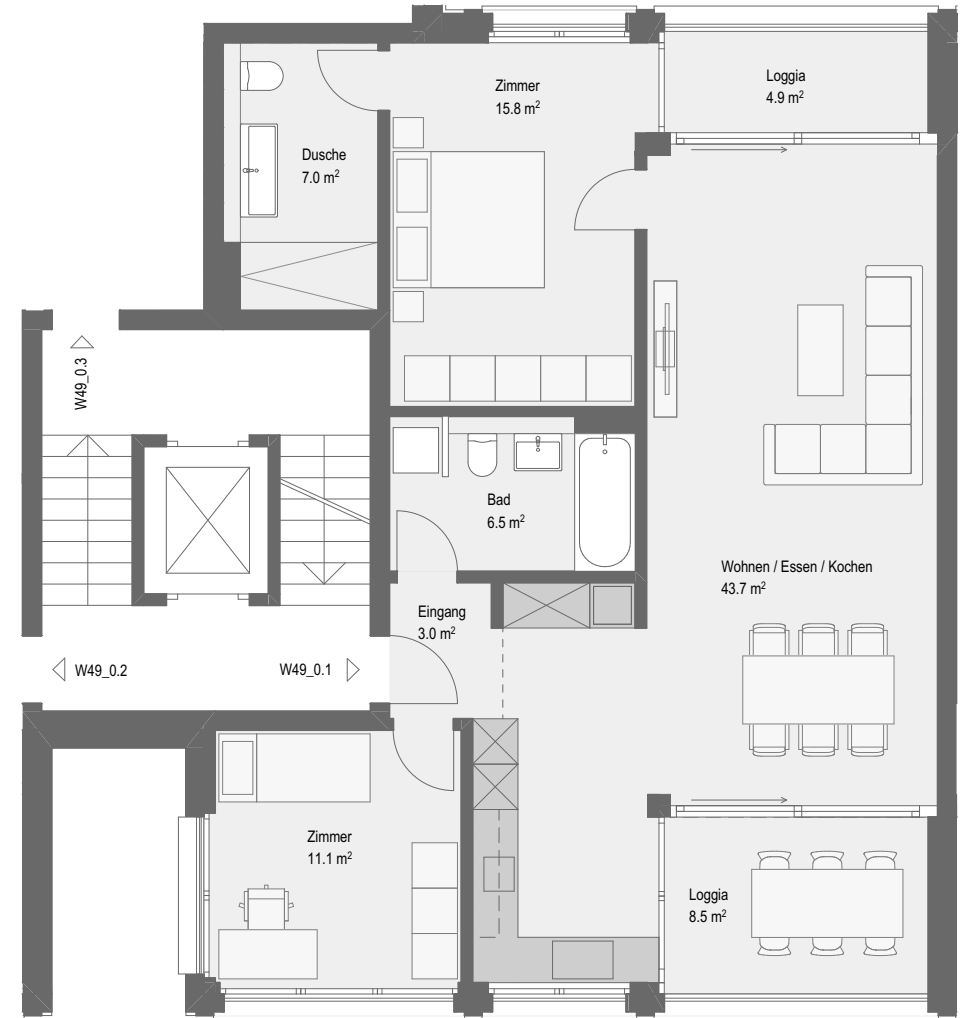
Zimmer	3.5
Kaufpreis	CHF 1'100'000
Wohnfläche	87.1 m ²
Loggia	13.4 m ²
Keller	5.9 m ²

SITUATIONSPLAN



INNENAUSBAUBUDGET

Küche	CHF 32'500
Nasszellen	CHF 30'000
Garderobe	CHF 2'700
Parkett	CHF 140/m ²
Wand- und Bodenplatten	CHF 100/m ²



MASSSTAB 1:100

Änderungen und Abweichungen gegenüber den publizierten Angaben bleiben ausdrücklich vorbehalten.

binneo.ch